

夏の森を楽しもう

『森の昆虫採集・竹林管理・流しそうめん  
ワークショップ』のおしらせ



アチェメックの森に今年も蒸し暑い梅雨の季節がやってきました。

でもこの時期、森の木々や生き物たちは燦々と降り注ぐ日光と雨の恵みを受けながら、すくすくと成長を遂げています。まさに「命みなぎる季節」です。

そんな中、子どもたちといっしょに、竹林や雑木林の手入れ、木の実園の草刈り、森の小道づくり、昆虫採集などの活動で気持ちのいい汗をかいてみませんか。

お昼には恒例となりました「流しそうめん」で喉を潤しましょう。

自分にあったペースでできる、無理のない活動です。ご家族、お友達もお誘い合わせのうえご参加下さい。

日・時：2010年 7月 25日(日) AM10:00集合

集合場所：あいち小児保健医療総合センター 竹林そばの駐車場(地図参照)

プログラム：AM10:00 集合・オリエンテーション

10:30 竹林の手入れと森の昆虫採集

(昆虫博士といっしょに森を探険しよう!)

12:30 昼食交流会

(恒例の流しそうめんを囲んでの楽しい昼食会です。)

PM 1:30 木の実園の草刈り活動や森の昆虫採集など

3:00 後片づけの後解散

事前申し込みは不要です。  
当日現地で受け付けます。

持ち物：飲み物・弁当(おにぎり程度)・作業のできる服装と靴・虫よけ対策・軍手・長靴・道具(カマ・ノコギリ・剪定バサミなど) 子どもたちは、捕虫網など昆虫採集の道具

その他：参加費：大人500円(ボランティア保険料含む)・子どもは無料

小雨決行：判断に迷う場合は、下記のいずれかの連絡先にお問い合わせ下さい。ただしお電話は当日午前7:00以降にお願いします。

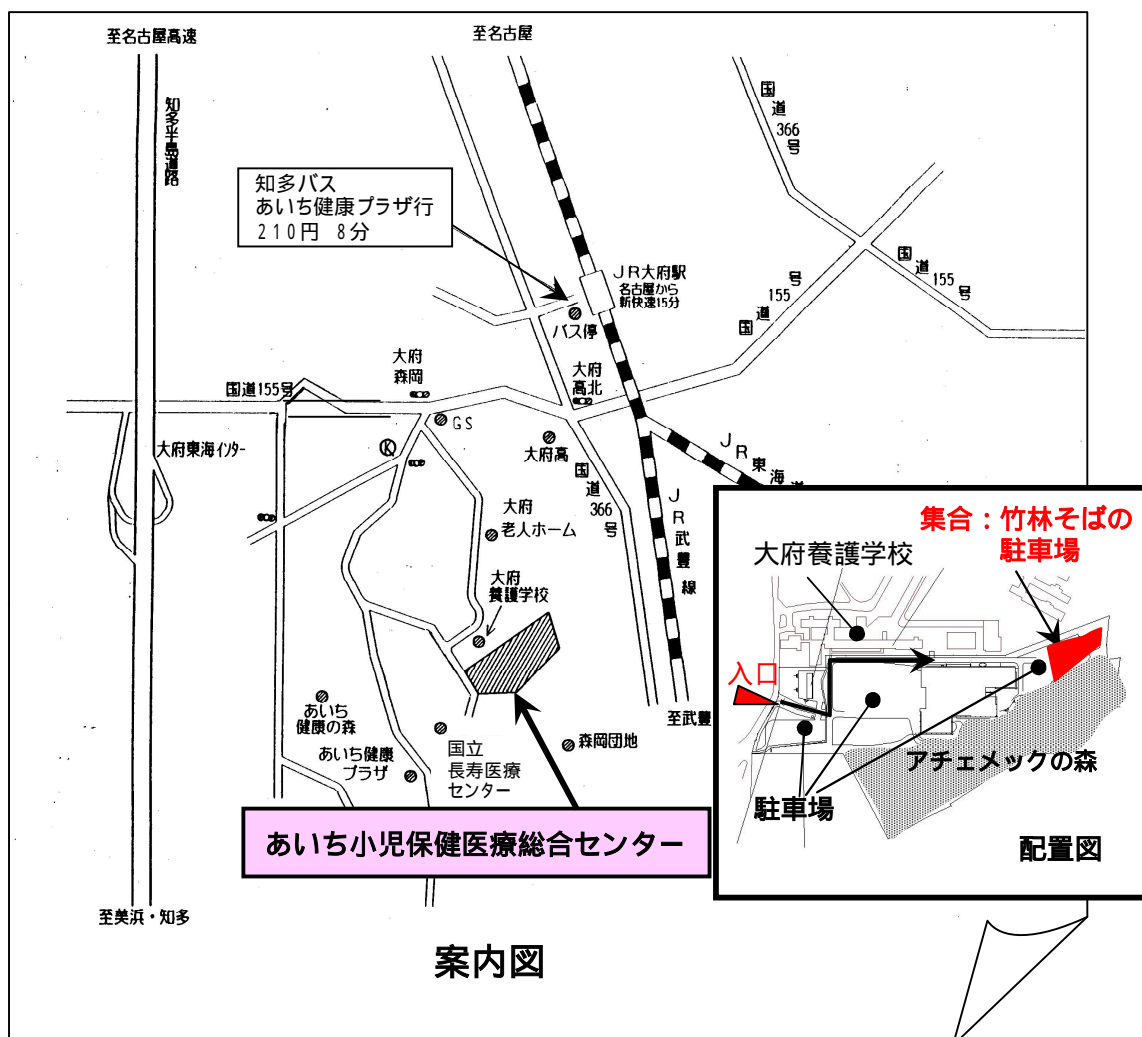
真弓 090-9186-2666 篠原 090-3855-2547



「アチェメックの森」とは、Aichi・Children's・Health・and Medical・Centerの頭文字からとった、小児の森の愛称です。

交通機関：小児センター正面駐車場をご利用下さい。

公共交通機関は JR 大府駅西口（連絡橋をわたる）から  
知多バスにて8分で、あいち小児センター下車です。



### 問い合わせ先

雑木林研究会 小児の森プロジェクト担当 眞弓

連絡先 TEL:052-262-3005 FAX:052-262-3004

E-MAIL:k-mayumi@aurora.ocn.ne.jp

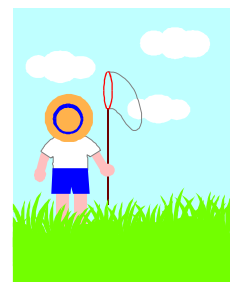
(NPO)子ども健康フォーラム 小児の森プロジェクト担当 篠原

連絡先 TEL:0561-36-6643 E-MAIL:y-shino@mxh.mesh.ne.jp

(あいち小児保健医療総合センター・保健室)

連絡先 TEL:0562-43-0500(代表) 内線 4041 FAX:0562-43-0504 (保健室直通)

E-MAIL:hoken\_center@mx.achmc.pref.aichi.jp



この活動へのお誘いは、地元地域の皆さん、病院関係者の皆さんのほか、雑木林研究会・(NPO)子ども健康フォーラムなど市民ボランティアグループの方にご案内しています。