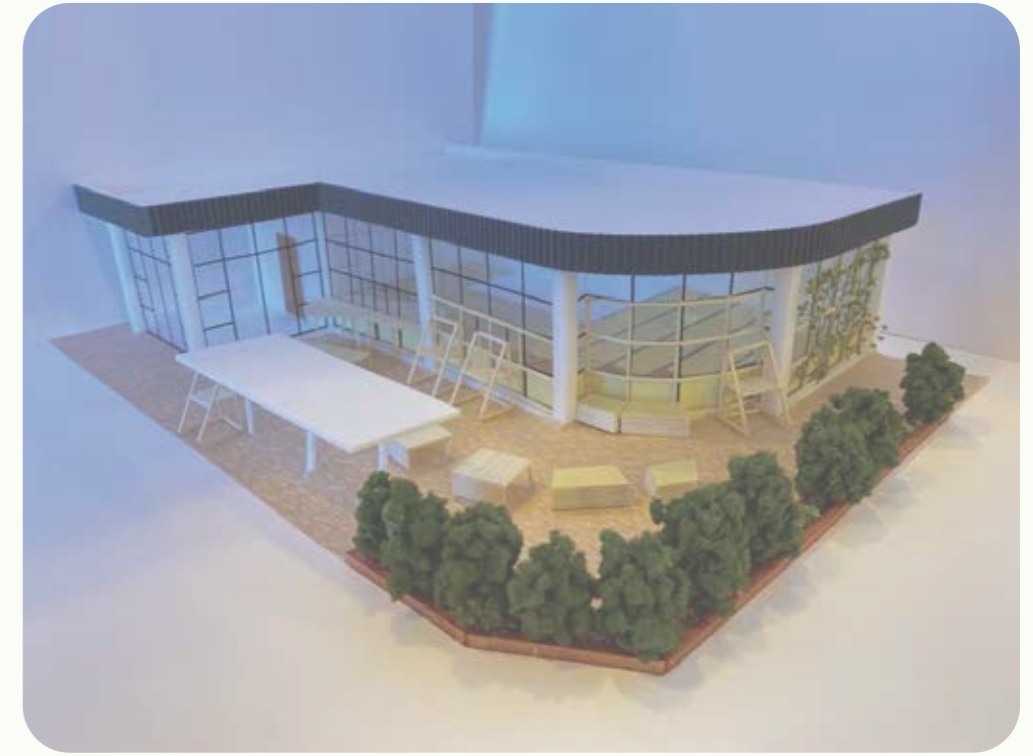


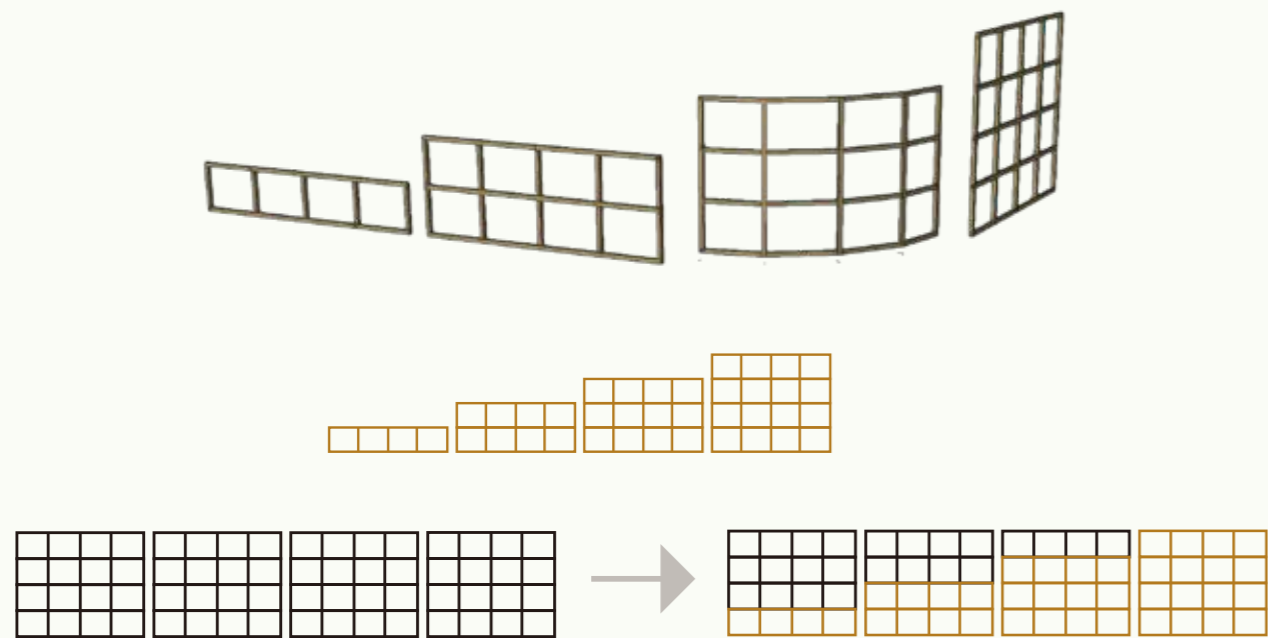
コンセプト

グリーン・ラソの中では毎日さまざまな活動が行われている。
しかし、入り口の扉は硬く重い印象を受ける木の格子扉、ファサードも格子のグリッドが重く入りづらくさせる。
マイナスに思えるような格子は人々の行動を外に溢れ出させる可能性を秘めていると思った。
外観を塗り替えるように、木のフレームをはめ込み、それに沿って新しい機能を付加する。
中の明るい雰囲気を外へ繋ぐ。



立面計画

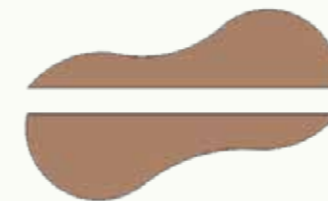
グリーン・ラソの見た目は重い格子で暗い印象がある。
木の格子をはめることで見た目を柔らかくし、格子に人々の活動のきっかけとなる機能を与え、人の活動が溢れるファサードに変える。



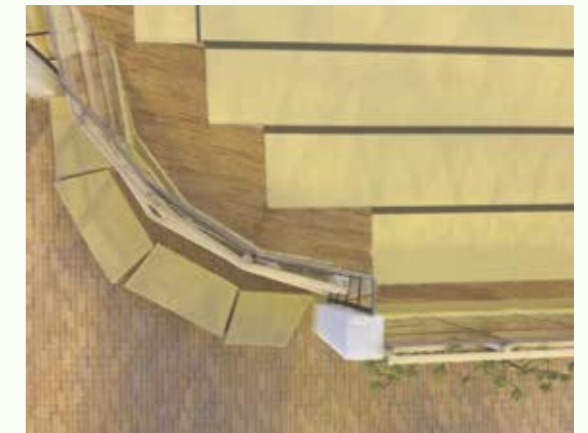
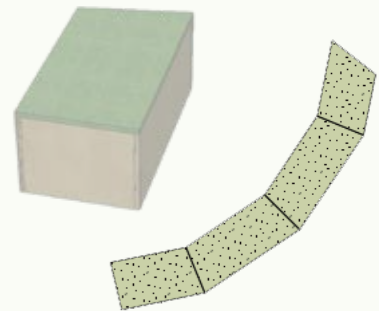
平面計画

内部と外部をつなぐ大きなテーブルや畳のベンチなど中の空間や設えを外に連続させることで、人々の活動や行動振る舞いが外へ溢れ出るとともに内部に人を引き込むきっかけを生む。

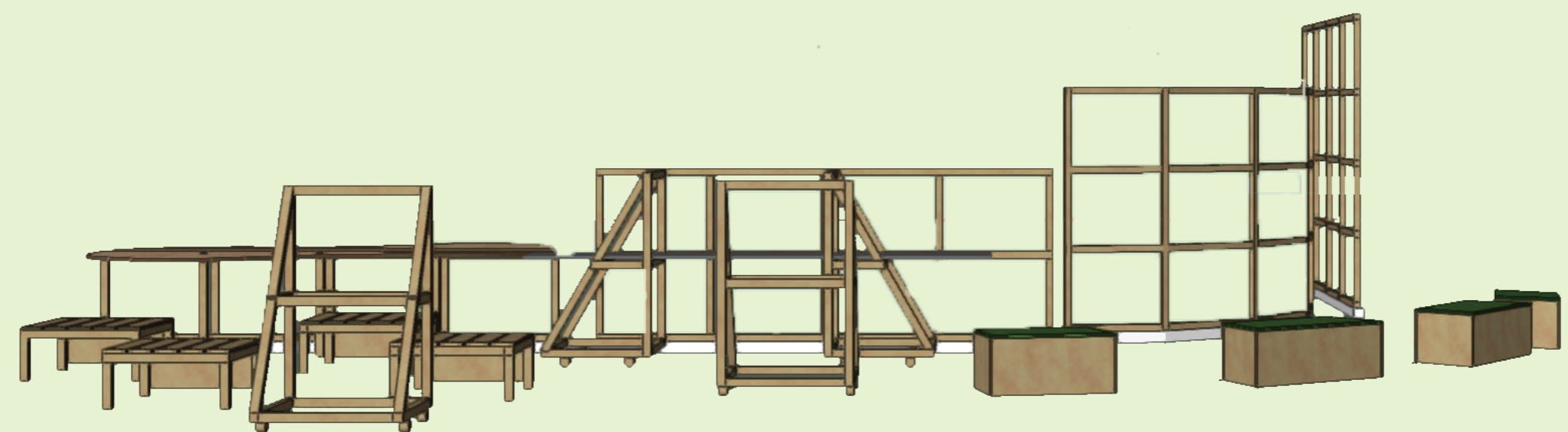
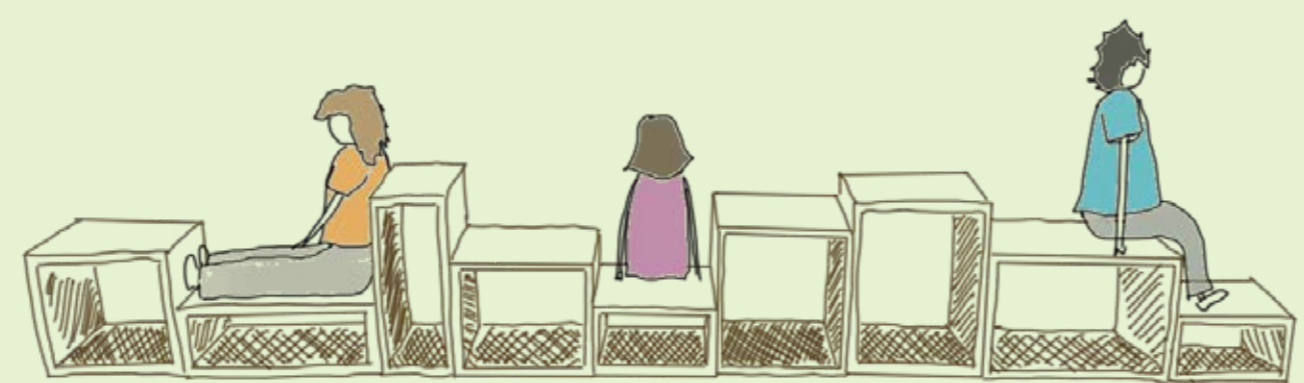
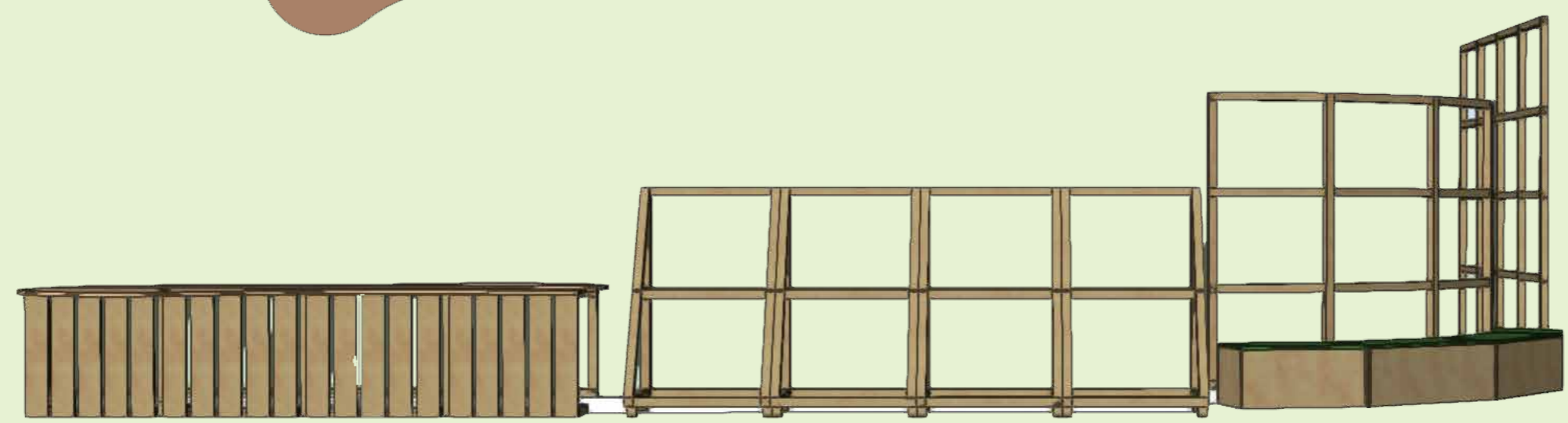
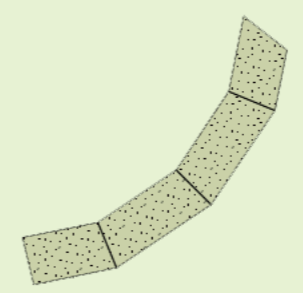
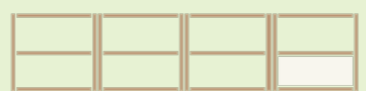
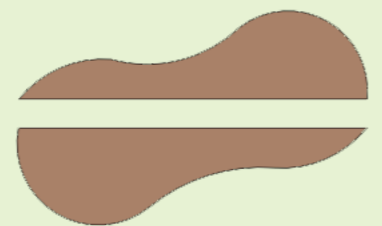
内と外を繋ぐ机



畳のベンチ

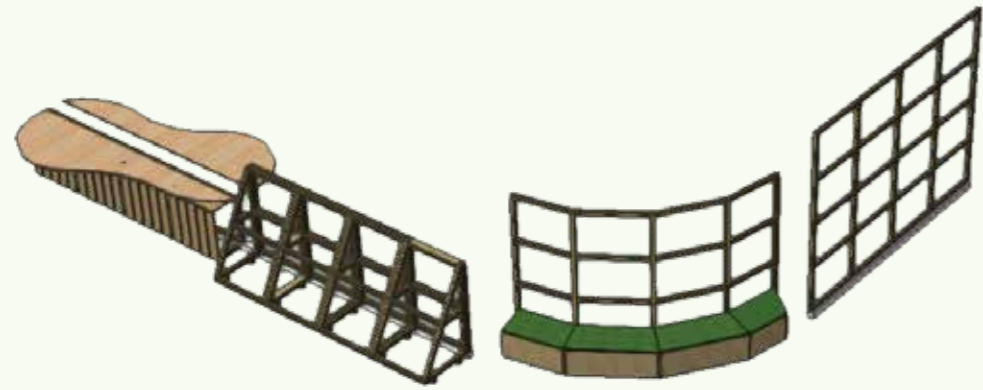


イロトリドリ



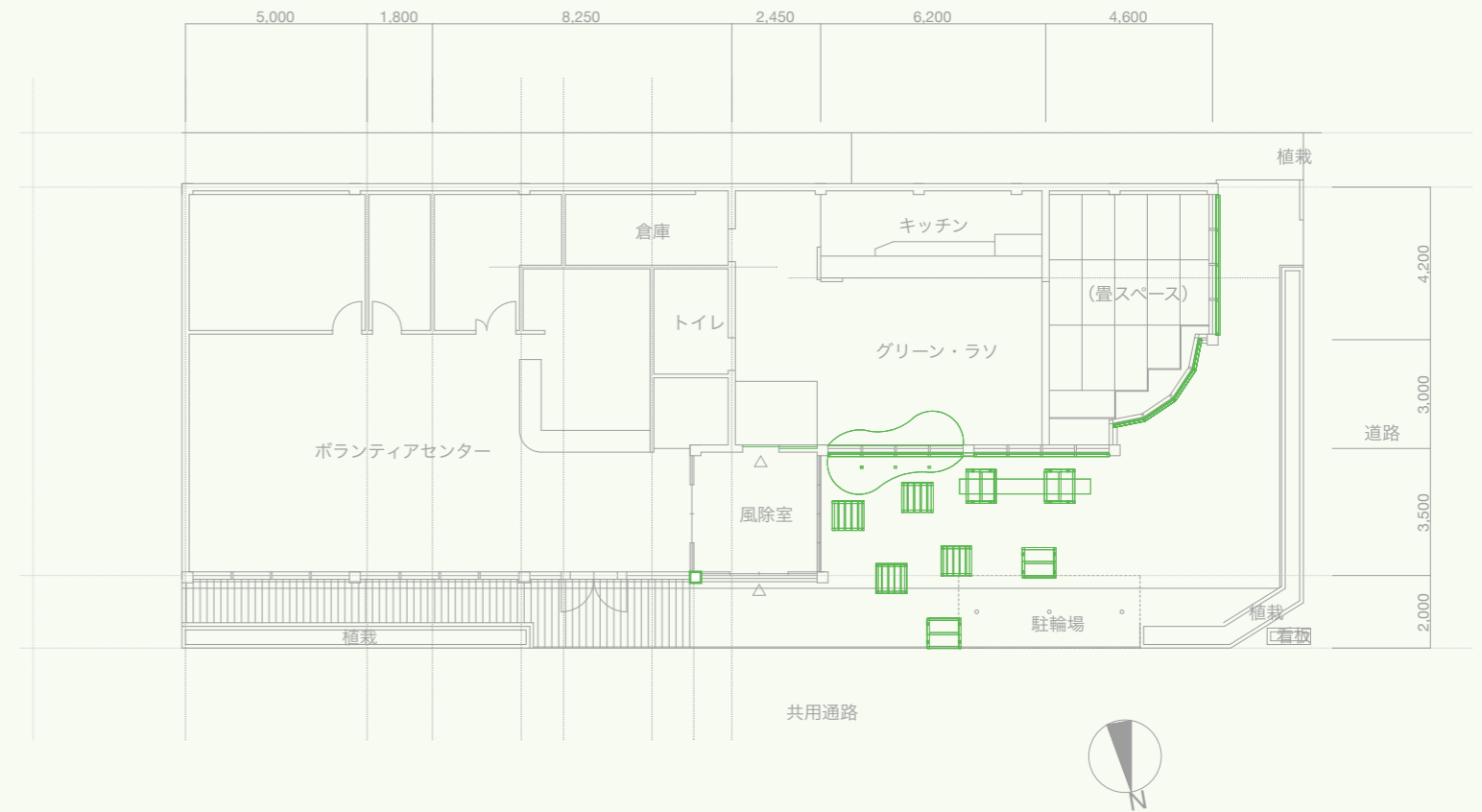
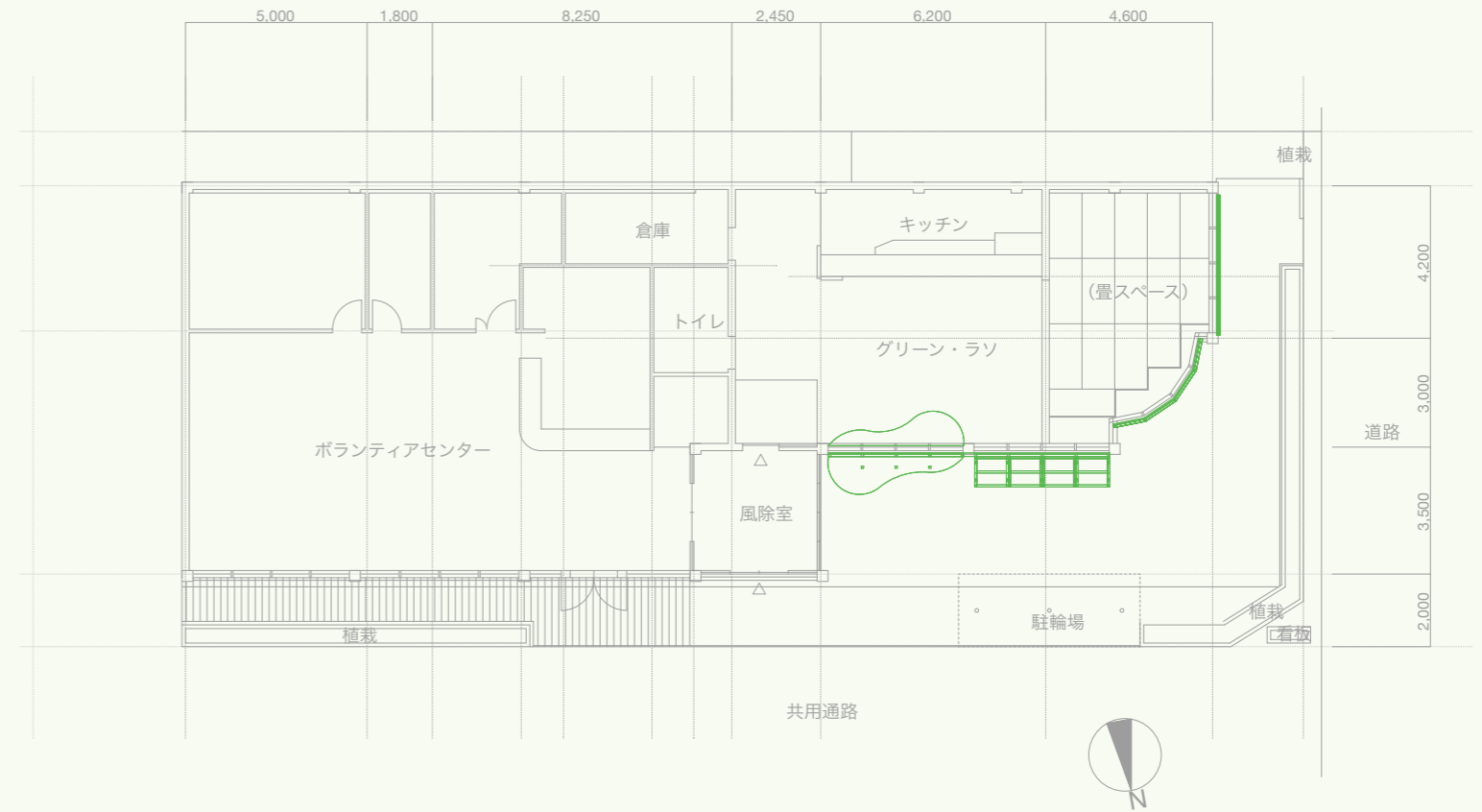
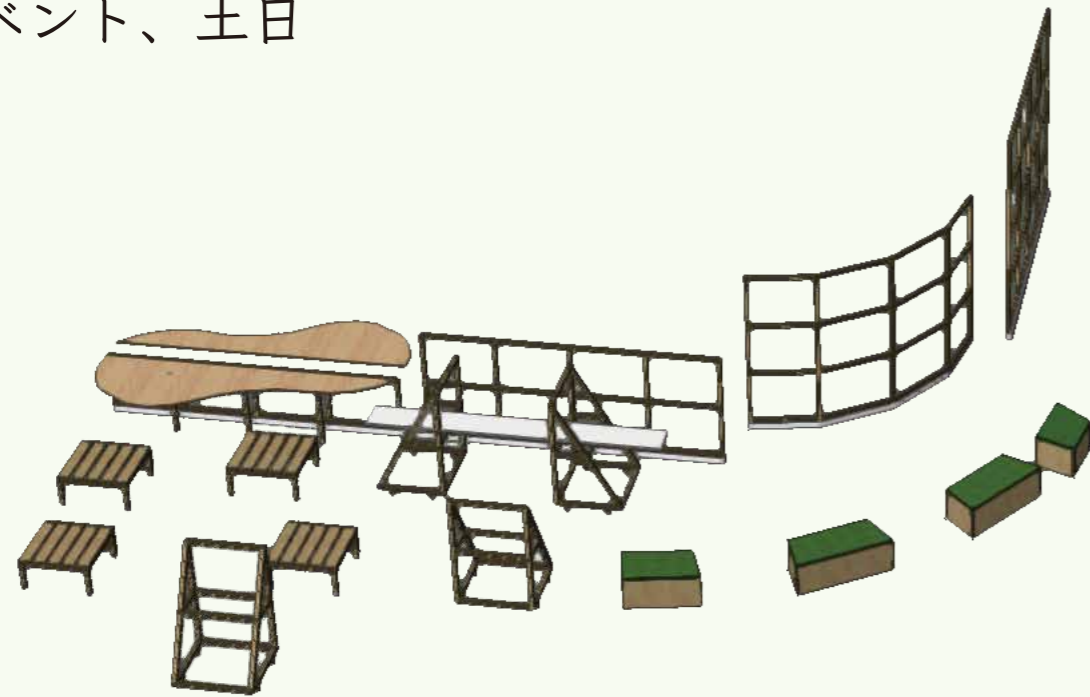
縁側

平日



ストリートファニチャー

イベント、土日



ツクエイス



畳ベンチ



さんかくマルシェ

